

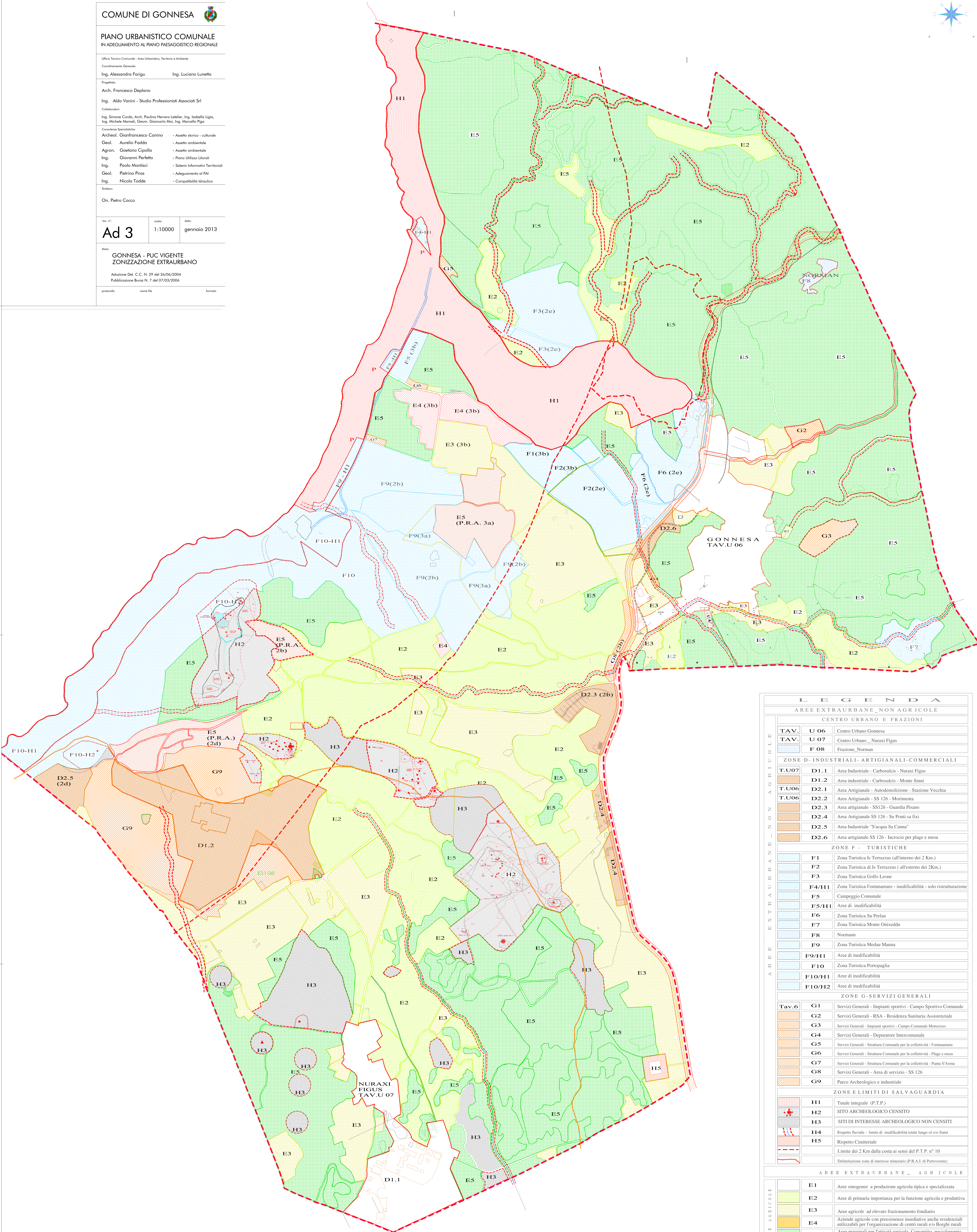
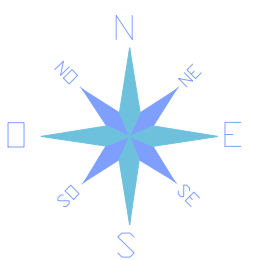


PIANO URBANISTICO COMUNALE  
IN ADEGUAMENTO AL PIANO PAESAGGISTICO REGIONALE

Ufficio Tecnico Comunale - Area Urbanistica, Territorio e Ambiente  
 Coordinamento Generale:  
 Ing. Alessandro Farigu Ing. Luciano Lunetta  
 Progettato:  
 Arch. Francesco Deplano  
 Ing. Aldo Varini - Studio Professionisti Associati Srl  
 Collaboratori:  
 Ing. Simone Corda, Arch. Paulina Herrera Letichev, Ing. Isabella Ligio,  
 Ing. Michele Mammì, Catem. Giovanni Mici, Ing. Marcello Figa  
 Consulenze Specialistiche:  
 Archeol. Gianfrancesco Canino - Assetto storico - culturale  
 Geol. Aurelio Fadda - Assetto ambientale  
 Agron. Gaetano Cipolla - Assetto ambientale  
 Ing. Giovanni Perfetto - Piano Utilizzo Litorali  
 Ing. Paolo Montisci - Sistemi Informativi Territoriali  
 Geol. Pietrina Piras - Adeguamento al PAI  
 Ing. Nicola Todde - Compatibilità Idraulica  
 Sindaco:  
 On. Pietro Cocco

Rev. n.º: **Ad 3** scala: 1:10000 data: gennaio 2013

Titolo:  
**GONNESA - PUC VIGENTE  
 ZONIZZAZIONE EXTRAURBANO**  
 Adozione Del. C.C. N. 29 del 26/06/2004  
 Pubblicazione Bura N. 7 del 07/03/2006  
 protocollo nome file formato



LEGENDA		
AREE EXTRAURBANE_NON AGRICOLE		
CENTRO URBANO E FRAZIONI		
TAV. U 06	Centro Urbano Gonnese	
TAV. U 07	Centro Urbano - Nuraxi Figus	
F 08	Frazione_Norman	
ZONE D - INDUSTRIALI - ARTIGIANALI - COMMERCIALI		
T.U07 D1.1	Area Industriale - Carbusulcis - Nuraxi Figus	
D1.2	Area industriale - Carbusulcis - Monte Sinni	
T.U06 D2.1	Area Artigianale - Autodemolizione - Stazione Vecchia	
T.U06 D2.2	Area Artigianale - SS 126 - Morimonta	
D2.3	Area artigianale - SS126 - Guardia Pisano	
D2.4	Area Artigianale SS 126 - Su Ponti sa fixi	
D2.5	Area Industriale "S'acqua Sa Canna"	
D2.6	Area artigianale SS 126 - Incrocio per plage e mesu	
ZONE F - TURISTICHE		
F1	Zona Turistica Is Terrazzas (all'interno dei 2Km.)	
F2	Zona Turistica Is Terrazzas ( all'esterno dei 2Km.)	
F3	Zona Turistica Golfo Leone	
F4/H1	Zona Turistica Fontanamare - inedificabilità - solo ristrutturazione	
F5	Campeggio Comunale	
F5/H1	Aree di inedificabilità	
F6	Zona Turistica Su Prelau	
F7	Zona Turistica Monte Onixeddu	
F8	Normann	
F9	Zona Turistica Medau Manna	
F9/H1	Aree di inedificabilità	
F10	Zona Turistica Portopaglia	
F10/H1	Aree di inedificabilità	
F10/H2	Aree di inedificabilità	
ZONE G - SERVIZI GENERALI		
Tav.6 G1	Servizi Generali - Impianti sportivi - Campo Sportivo Comunale	
G2	Servizi Generali - RSA - Residenza Sanitaria Assistenziale	
G3	Servizi Generali - Impianti sportivi - Campo Comunale Motocross	
G4	Servizi Generali - Depuratore Intercomunale	
G5	Servizi Generali - Struttura Comunale per la collettività - Fontanamare	
G6	Servizi Generali - Struttura Comunale per la collettività - Plage e mesu	
G7	Servizi Generali - Struttura Comunale per la collettività - Punta S'Arena	
G8	Servizi Generali - Area di servizio - SS 126	
G9	Parco Archeologico e industriale	
ZONE E LIMITI DI SALVAGUARDIA		
H1	Tutale integrale (P.T.P.)	
H2	SITO ARCHEOLOGICO CENSITO	
H3	SITI DI INTERESSE ARCHEOLOGICO NON CENSITI	
H4	Rispetto fluviale - limite di inedificabilità totale lungo rivi e/o fiumi	
H5	Rispetto Cimiteriale	
	Limite di 2 Km dalla costa ai sensi del P.T.P. n° 10	
	Delimitazione zone di interesse minerario (P.R.A.I. di Portovesme)	
AREE EXTRAURBANE_AGRICOLE		
E1	Area omogenea a produzione agricola tipica e specializzata	
E2	Area di primaria importanza per la funzione agricola e produttiva	
E3	Area agricola ad elevato frazionamento fondiario	
E4	Aziende agricole con presistenze inselvaticate anche residenziali utilizzabili per l'organizzazione di centri rurali e/o Borghi rurali	
E5	Aree marginali per l'attività agricola, Consenso, pascolamento, razionale, forestazione produttiva e ricostituzione boschiva	
E5 (P.r.a.)	Aree, cave e discariche da sottoporre a bonifica ambientale Consenso, forestazione produttiva e ripristini ambientali	