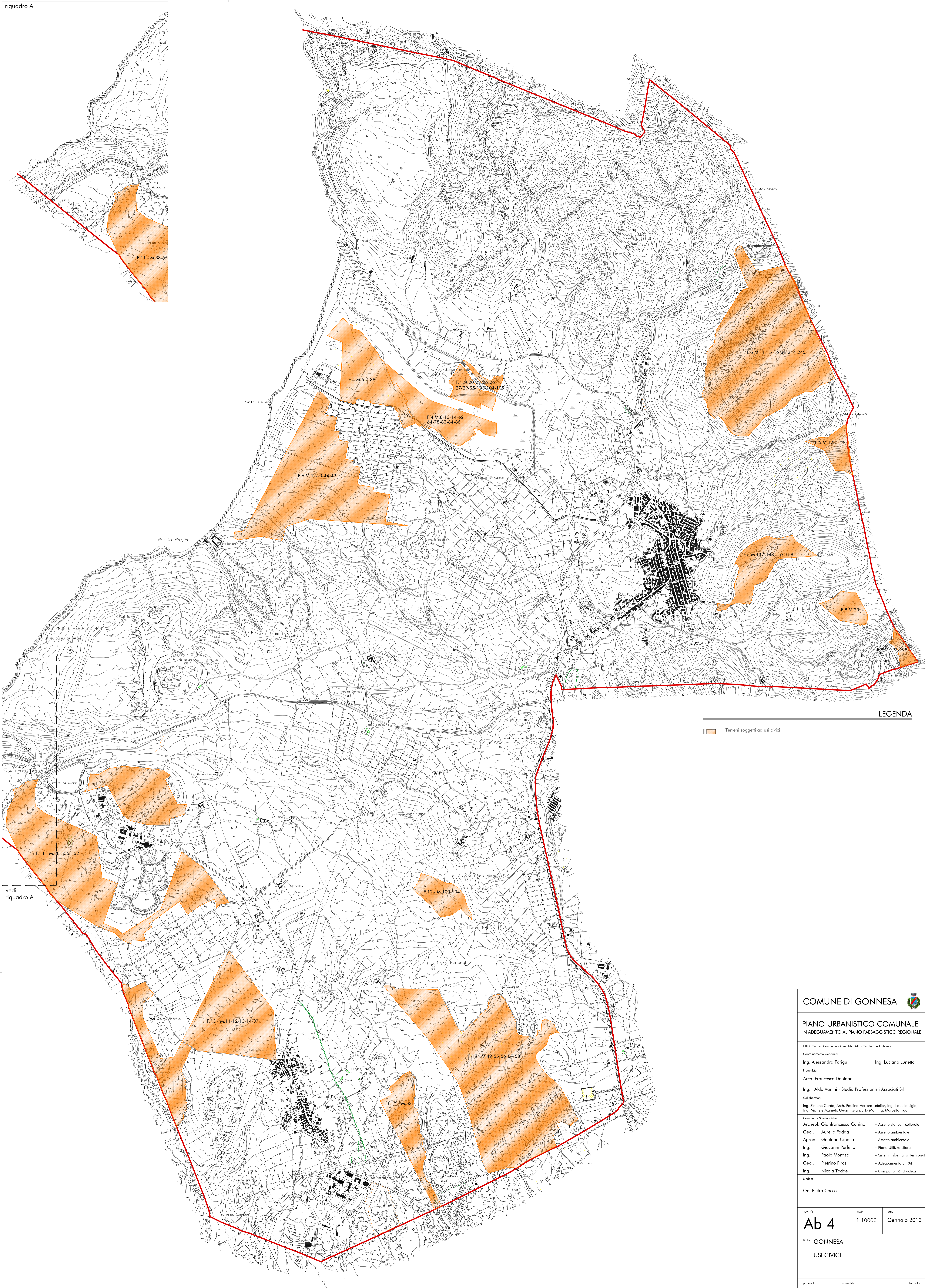
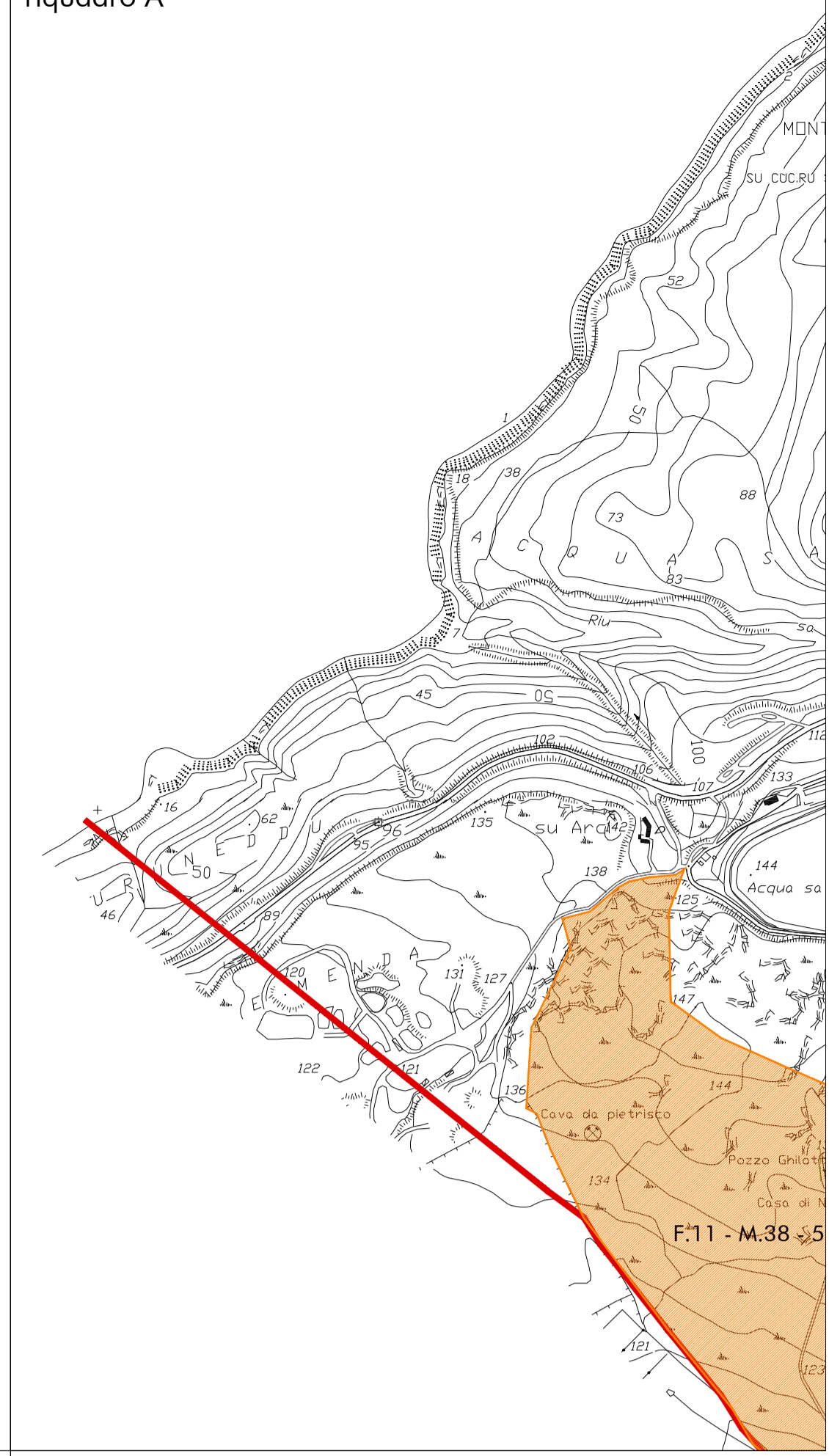


riquadro A



LEGENDA

Terreni soggetti ad usi civici

vedi riquadro A

COMUNE DI GONNESA

PIANO URBANISTICO COMUNALE
IN ADEGUAMENTO AL PIANO PAESAGGISTICO REGIONALE

Ufficio Tecnico Comunale - Area Urbanistica, Territorio e Ambiente
 Coordinamento Generale:
 Ing. Alessandro Forigu Ing. Luciano Lunetta

Progettato:
 Arch. Francesco Deplano
 Ing. Aldo Vanini - Studio Professionisti Associati Srl

Collaboratori:
 Ing. Simone Corda, Arch. Paulina Herrera Letelier, Ing. Isabella Ligu, Ing. Michele Mammì, Geom. Giancarlo Mai, Ing. Marcello Pigo

Consulenze Specialistiche:

| | |
|-------------------------------|------------------------------------|
| Archeol. Gianfrancesco Canino | - Assetto storico - culturale |
| Geol. Aurelio Fadda | - Assetto ambientale |
| Agron. Gaetano Cipolla | - Assetto ambientale |
| Ing. Giovanni Perfetto | - Piano Utilizzo Utorali |
| Ing. Paolo Montisci | - Sistemi Informativi Territoriali |
| Geol. Pietrino Piras | - Adeguamento al PAI |
| Ing. Nicola Todde | - Compatibilità Idraulica |

Stipendi:
 On. Pietro Cocco

| | | |
|-------------|---------|--------------|
| Rev. n°: | scala: | data: |
| Ab 4 | 1:10000 | Gennaio 2013 |

Munic. GONNESA
 USI CIVICI

| | | |
|------------|-----------|---------|
| protocollo | nome file | formato |
|------------|-----------|---------|