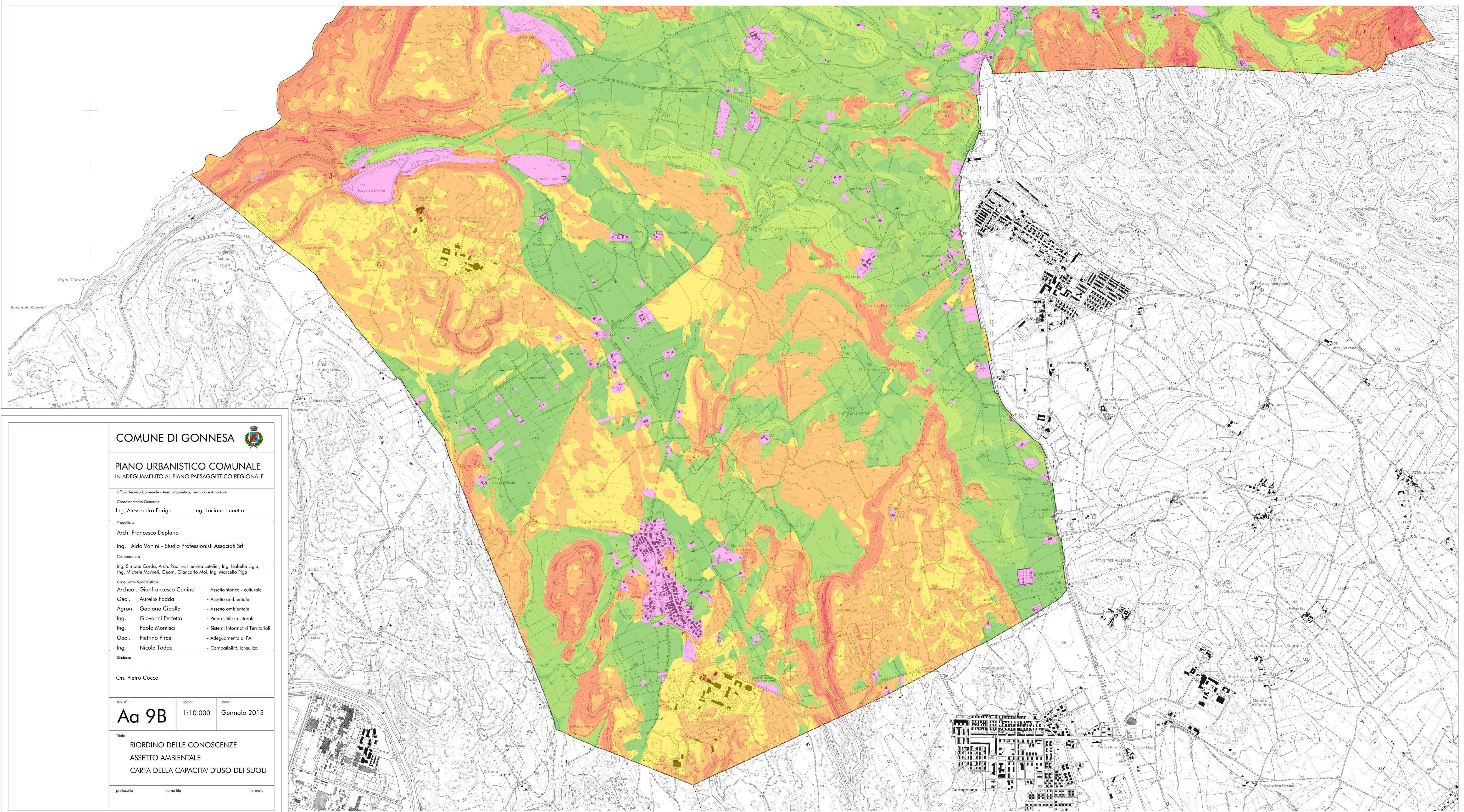


# LEGENDA



## COMUNE DI GONNESA

### PIANO URBANISTICO COMUNALE IN ADEGUAMENTO AL PIANO PAESAGGISTICO REGIONALE

Ufficio Tecnico Comunale - Area Urbanistica, Territorio e Ambiente  
 Coordinamento Generale:  
 Ing. **Alessandra Farigu**    Ing. **Luciano Lunetta**

Progettato:  
**Arch. Francesco Deplano**  
 Ing. **Aldo Vanini - Studio Professionisti Associati Srl**

Collaboratori:  
 Ing. **Simone Corda, Arch. Paulina Herrera Letelier, Ing. Isabella Ligio,**  
 Ing. **Michele Mameli, Geom. Giancarlo Mai, Ing. Marcello Pigo**

Consulenze Specialistiche:

Archeol. <b>Gianfrancesco Canino</b>	- Assetto storico - culturale
Geol. <b>Aurelio Fadda</b>	- Assetto ambientale
Agron. <b>Gaetano Cipolla</b>	- Assetto ambientale
Ing. <b>Giovanni Perfetto</b>	- Piano Utilizzo Litorali
Ing. <b>Paolo Montisci</b>	- Sistemi Informativi Territoriali
Geol. <b>Pietrino Piras</b>	- Adeguamento al PAI
Ing. <b>Nicola Todde</b>	- Compatibilità Idraulica

Sindaco:  
**On. Pietro Cocco**

tip. n°:	scala:	data:
<b>Aa 9B</b>	1:10.000	Gennaio 2013

TITOLO  
**RIORDINO DELLE CONOSCENZE  
 ASSETTO AMBIENTALE  
 CARTA DELLA CAPACITA' D'USO DEI SUOLI**

protocollo	nome file	formato

#### QUADRO D'UNIONE

