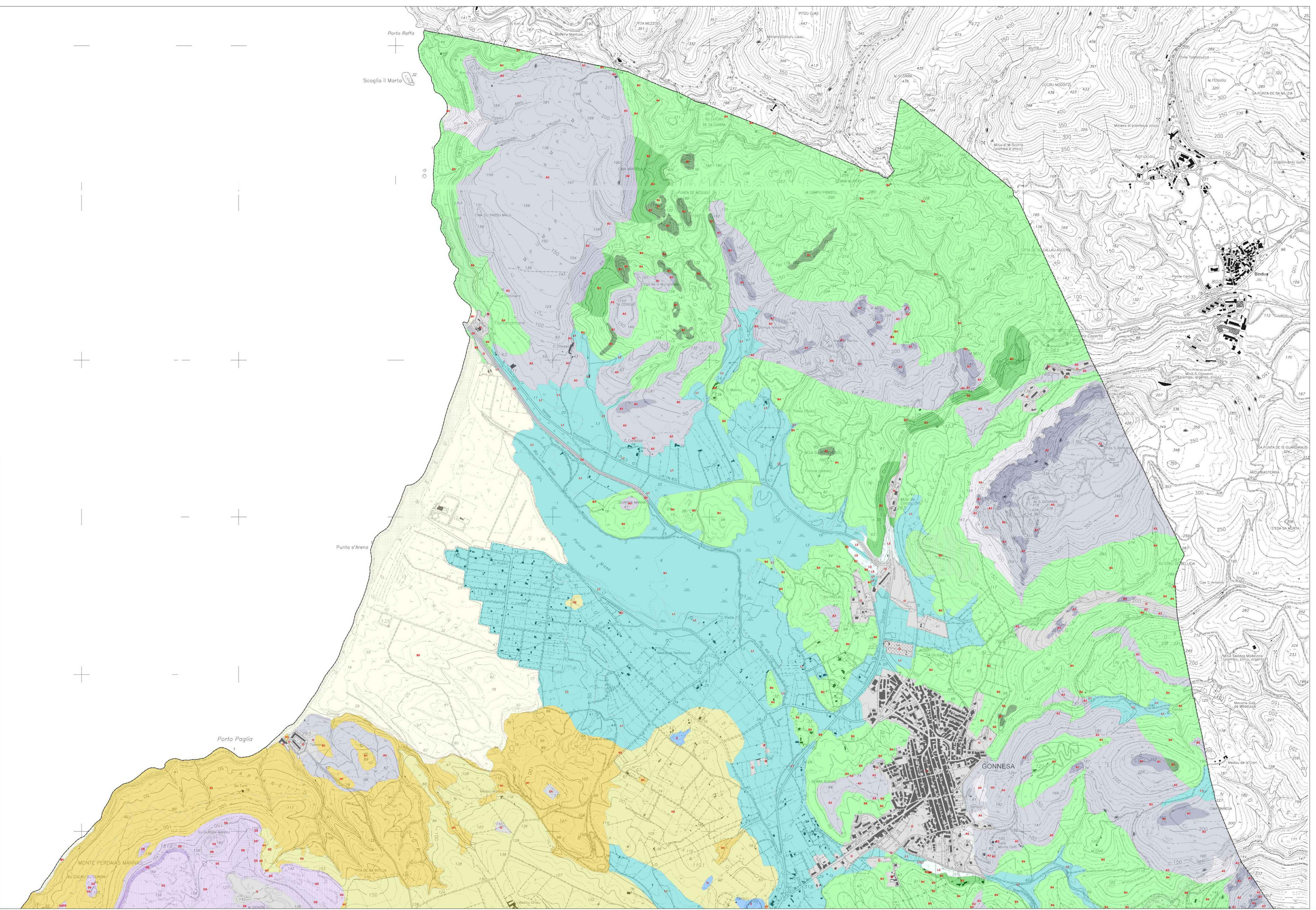
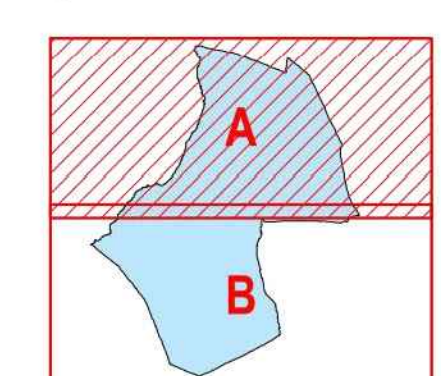


LEGENDA

- CLASSI UNITA' DI TERRE**
- A - PAESAGGI SU CALCIARI, DOLOMITI, CALCARI DOLOMITICI DEL PALEOZOICO - E RELATIVI DEPOSITI**
- A1. Rocce affioranti e scisti e arenarie (profondità variabile sotto l'altitudine 400 m. s.l.m.); di argilline, poco permeabili, medi, salati.
 - A2. Puffi A1 e A2-R, sottostantamento A1 e A2-C, di poco a medio permeabili, di argilline, di medio a poco permeabili, medi, salati.
 - A3. Puffi A1 e A2-R, di poco a medio permeabili, di argilline, di medio a poco permeabili, medi, salati.
 - A4. Puffi A1 e A2-C, di medio a poco permeabili, di argilline, di medio a poco permeabili, medi, salati.
- B - PAESAGGI SU METAMORFI (SCISTI, SCISTI ARENACEI, ARGILLI, ECC.) DEL PALEOZOICO - E RELATIVI DEPOSITI**
- B1. Rocce affioranti, scisti e arenarie (profondità variabile sotto l'altitudine 400 m. s.l.m.); di argilline, poco permeabili, medi, salati.
 - B2. Puffi A1 e A2-R, sottostantamento A1 e A2-C, di poco a medio permeabili, di argilline, di medio a poco permeabili, medi, salati.
 - B3. Puffi A1 e A2-R, sottostantamento A1 e A2-C, di poco a medio permeabili, di argilline, di medio a poco permeabili, medi, salati.
 - B4. Puffi A1 e A2-R, sottostantamento A1 e A2-C, di poco a medio permeabili, di argilline, di medio a poco permeabili, medi, salati.
 - B5. Puffi A1 e A2-R, sottostantamento A1 e A2-C, di poco a medio permeabili, di argilline, di medio a poco permeabili, medi, salati.
 - B6. Puffi A1 e A2-R, sottostantamento A1 e A2-C, di poco a medio permeabili, di argilline, di medio a poco permeabili, medi, salati.
- C - PAESAGGI SU ROCCE INTERIVE (GRANITI, GRANODIORITI, LEUCOGRANITI, ECC.) DEL PALEOZOICO - E RELATIVI DEPOSITI**
- C1. Rocce affioranti, scisti e arenarie (profondità variabile sotto l'altitudine 400 m. s.l.m.); di argilline, poco permeabili, medi, salati.
 - C2. Puffi A1 e A2-R, sottostantamento A1 e A2-C, di poco a medio permeabili, di argilline, di medio a poco permeabili, medi, salati.
 - C3. Puffi A1 e A2-R, sottostantamento A1 e A2-C, di poco a medio permeabili, di argilline, di medio a poco permeabili, medi, salati.
 - C4. Puffi A1 e A2-R, sottostantamento A1 e A2-C, di poco a medio permeabili, di argilline, di medio a poco permeabili, medi, salati.
- D - PAESAGGI SULLE ANDESTITI CENZOICHE - E RELATIVI DEPOSITI**
- D1. Rocce affioranti e scisti e arenarie (profondità variabile sotto l'altitudine 400 m. s.l.m.); di argilline, poco permeabili, medi, salati.
 - D2. Puffi A1 e A2-R, sottostantamento A1 e A2-C, di poco a medio permeabili, di argilline, di medio a poco permeabili, medi, salati.
 - D3. Puffi A1 e A2-R, sottostantamento A1 e A2-C, di poco a medio permeabili, di argilline, di medio a poco permeabili, medi, salati.
- E - PAESAGGI SULLE ROLITI, RIODATI, IGNIUMI, CENZOICHE - E RELATIVI DEPOSITI**
- E1. Rocce affioranti e scisti e arenarie (profondità variabile sotto l'altitudine 400 m. s.l.m.); di argilline, poco permeabili, medi, salati.
 - E2. Puffi A1 e A2-R, sottostantamento A1 e A2-C, di poco a medio permeabili, di argilline, di medio a poco permeabili, medi, salati.
 - E3. Puffi A1 e A2-R, sottostantamento A1 e A2-C, di poco a medio permeabili, di argilline, di medio a poco permeabili, medi, salati.
 - E4. Puffi A1 e A2-R, sottostantamento A1 e A2-C, di poco a medio permeabili, di argilline, di medio a poco permeabili, medi, salati.
- F - PAESAGGI SU ROCCE EFFRIVE BASALTICHE (BASALTI DEL PLEISTOCENE SUPERIORE E DEL PLEISTOCENE - E RELATIVI DEPOSITI)**
- F1. Rocce affioranti e scisti e arenarie (profondità variabile sotto l'altitudine 400 m. s.l.m.); di argilline, poco permeabili, medi, salati.
 - F2. Puffi A1 e A2-R, sottostantamento A1 e A2-C, di poco a medio permeabili, di argilline, di medio a poco permeabili, medi, salati.
 - F3. Puffi A1 e A2-R, sottostantamento A1 e A2-C, di poco a medio permeabili, di argilline, di medio a poco permeabili, medi, salati.
- G - CALCIARI ORGANOEI, CALCIARI, ARENARE E CONGOMERATI DEL MIocene - E RELATIVI DEPOSITI**
- G1. Rocce affioranti e scisti e arenarie (profondità variabile sotto l'altitudine 400 m. s.l.m.); di argilline, poco permeabili, medi, salati.
 - G2. Puffi A1 e A2-R, sottostantamento A1 e A2-C, di poco a medio permeabili, di argilline, di medio a poco permeabili, medi, salati.
 - G3. Puffi A1 e A2-R, sottostantamento A1 e A2-C, di poco a medio permeabili, di argilline, di medio a poco permeabili, medi, salati.
- H - PAESAGGI SU MARNE, ARENARE E CALCIARI MARNOSI DEL MIocene - E RELATIVI DEPOSITI**
- H1. Rocce affioranti e scisti e arenarie (profondità variabile sotto l'altitudine 400 m. s.l.m.); di argilline, poco permeabili, medi, salati.
 - H2. Puffi A1 e A2-R, sottostantamento A1 e A2-C, di poco a medio permeabili, di argilline, di medio a poco permeabili, medi, salati.
 - H3. Puffi A1 e A2-R, sottostantamento A1 e A2-C, di poco a medio permeabili, di argilline, di medio a poco permeabili, medi, salati.
- I - ANELLE, ARENARE E CONGOMERATI DELLA FORMAZIONE DEL CORDERO E DELLA FORMAZIONE DI USSANA**
- I1. Rocce affioranti e scisti e arenarie (profondità variabile sotto l'altitudine 400 m. s.l.m.); di argilline, poco permeabili, medi, salati.
 - I2. Puffi A1 e A2-R, sottostantamento A1 e A2-C, di poco a medio permeabili, di argilline, di medio a poco permeabili, medi, salati.
 - I3. Puffi A1 e A2-R, sottostantamento A1 e A2-C, di poco a medio permeabili, di argilline, di medio a poco permeabili, medi, salati.
- DEPOSITI ALLUVIONALI DEL PLEISTOCENE (ANCHE LA FORMAZIONE DI SANABIS E DEL PLEISTOCENE ARENARE EOLICHE CEMENTATE DEL PLEISTOCENE)**
- L1. Rocce affioranti e scisti e arenarie (profondità variabile sotto l'altitudine 400 m. s.l.m.); di argilline, poco permeabili, medi, salati.
 - L2. Puffi A1 e A2-R, sottostantamento A1 e A2-C, di poco a medio permeabili, di argilline, di medio a poco permeabili, medi, salati.
 - L3. Puffi A1 e A2-R, sottostantamento A1 e A2-C, di poco a medio permeabili, di argilline, di medio a poco permeabili, medi, salati.
 - L4. Puffi A1 e A2-R, sottostantamento A1 e A2-C, di poco a medio permeabili, di argilline, di medio a poco permeabili, medi, salati.
 - L5. Puffi A1 e A2-R, sottostantamento A1 e A2-C, di poco a medio permeabili, di argilline, di medio a poco permeabili, medi, salati.
- SEDIMENTI ALLUVIONALI RECENTI E ATTUALI DEPOSITI DIVERSI DERIVATI DA SUBSTRATI COSTITUITI DA MARNE E TUFI VULCANICI**
- M1. Rocce affioranti e scisti e arenarie (profondità variabile sotto l'altitudine 400 m. s.l.m.); di argilline, poco permeabili, medi, salati.
 - M2. Puffi A1 e A2-R, sottostantamento A1 e A2-C, di poco a medio permeabili, di argilline, di medio a poco permeabili, medi, salati.
 - M3. Puffi A1 e A2-R, sottostantamento A1 e A2-C, di poco a medio permeabili, di argilline, di medio a poco permeabili, medi, salati.
 - M4. Puffi A1 e A2-R, sottostantamento A1 e A2-C, di poco a medio permeabili, di argilline, di medio a poco permeabili, medi, salati.
 - M5. Puffi A1 e A2-R, sottostantamento A1 e A2-C, di poco a medio permeabili, di argilline, di medio a poco permeabili, medi, salati.
- N - SABBIE EOLICHE DELL'OLocene**
- N1. Rocce affioranti e scisti e arenarie (profondità variabile sotto l'altitudine 400 m. s.l.m.); di argilline, poco permeabili, medi, salati.
 - N2. Puffi A1 e A2-R, sottostantamento A1 e A2-C, di poco a medio permeabili, di argilline, di medio a poco permeabili, medi, salati.
- O - PAESAGGI URBANIZZATI E SPECCHI D'ACQUA**
- O1. Paesaggi urbanizzati: Area urbanizzata a principi infrastrutturali.
 - O2. Specchi d'acqua.

QUADRO D'UNIONE



COMUNE DI GONNESA

PIANO URBANISTICO COMUNALE IN ADEGUAMENTO AL PIANO PAESAGGISTICO REGIONALE

Ufficio Tecnico Comunale - Area Urbanistica, Territorio e Ambiente		
Coordinamento Generale:		
Ing. Luciano Lunetta		
Progettista:		
Arch. Francesco Deplano		
Ing. Aldo Vanini - Studio Professionisti Associati Srl		
Collaboratori:		
Ing. Simone Corda, Arch. Paulina Herrera Letelier, Ing. Isabella Ligo, Ing. Michele Mammì, Geom. Giancarlo Mai, Ing. Marcello Pigo		
Consulenze Specialistiche:		
Archeol. Gianfrancesco Canino	- Assetto storico - culturale	
Geol. Aurelio Fadda	- Assetto ambientale	
Agron. Gaetano Cipolla	- Assetto ambientale	
Ing. Giovanni Perfetto	- Piano Utilizzo Litorali	
Ing. Paolo Montisci	- Sistemi Informativi Territoriali	
Geol. Pietrino Piras	- Adeguamento al PAI	
Ing. Nicola Todde	- Compatibilità Idraulica	
Sindaco:		
On. Pietro Cocco		
Assessore:		
Geom. Vinicio Maccioni		
tit. n°:	scala:	data:
Aa 5A	1:10.000	Dicembre 2010
Titolo:		
RIORDINO DELLE CONOSCENZE ASSETTO AMBIENTALE CARTA DELLE UNITA' DI TERRE		
protocollo:	nome file:	formato: