

CLASSI USO DEL SUOLO

1- TERRITORI MODELATI ARTIFICIALMENTE

- 11. Zone urbane
  - 111. Zone urbane continue
  - 112. Zone urbane sparse
  - 113. Zone urbane sparse a bassa densità
  - 114. Zone urbane sparse a media densità
  - 115. Zone urbane sparse a alta densità
- 12. Zone industriali, commerciali e di servizi
  - 121. Zone industriali, commerciali e di servizi
  - 122. Zone artigianali, artigianali, artigianali e artigianali
  - 123. Zone artigianali, artigianali, artigianali e artigianali
  - 124. Zone artigianali, artigianali, artigianali e artigianali
  - 125. Zone artigianali, artigianali, artigianali e artigianali
- 13. Zone artigianali, artigianali, artigianali e artigianali
  - 131. Zone artigianali, artigianali, artigianali e artigianali
  - 132. Zone artigianali, artigianali, artigianali e artigianali
  - 133. Zone artigianali, artigianali, artigianali e artigianali
  - 134. Zone artigianali, artigianali, artigianali e artigianali
  - 135. Zone artigianali, artigianali, artigianali e artigianali
- 14. Zone artigianali, artigianali, artigianali e artigianali
  - 141. Zone artigianali, artigianali, artigianali e artigianali
  - 142. Zone artigianali, artigianali, artigianali e artigianali
  - 143. Zone artigianali, artigianali, artigianali e artigianali
  - 144. Zone artigianali, artigianali, artigianali e artigianali
  - 145. Zone artigianali, artigianali, artigianali e artigianali

2- TERREMI AGRICOLI

- 21. Terre arate
  - 211. Terre arate in uso normale
  - 212. Terre arate in uso normale
  - 213. Terre arate in uso normale
  - 214. Terre arate in uso normale
  - 215. Terre arate in uso normale
- 22. Terre arate
  - 221. Terre arate in uso normale
  - 222. Terre arate in uso normale
  - 223. Terre arate in uso normale
  - 224. Terre arate in uso normale
  - 225. Terre arate in uso normale
- 23. Terre arate
  - 231. Terre arate in uso normale
  - 232. Terre arate in uso normale
  - 233. Terre arate in uso normale
  - 234. Terre arate in uso normale
  - 235. Terre arate in uso normale
- 24. Terre arate
  - 241. Terre arate in uso normale
  - 242. Terre arate in uso normale
  - 243. Terre arate in uso normale
  - 244. Terre arate in uso normale
  - 245. Terre arate in uso normale

3- TERREMI BOSCATI E AMBIENTI SEMINATURALI

- 31. Boschi
  - 311. Boschi di latifoglie
  - 312. Boschi di latifoglie
  - 313. Boschi di latifoglie
  - 314. Boschi di latifoglie
  - 315. Boschi di latifoglie
- 32. Boschi
  - 321. Boschi di latifoglie
  - 322. Boschi di latifoglie
  - 323. Boschi di latifoglie
  - 324. Boschi di latifoglie
  - 325. Boschi di latifoglie
- 33. Boschi
  - 331. Boschi di latifoglie
  - 332. Boschi di latifoglie
  - 333. Boschi di latifoglie
  - 334. Boschi di latifoglie
  - 335. Boschi di latifoglie
- 34. Boschi
  - 341. Boschi di latifoglie
  - 342. Boschi di latifoglie
  - 343. Boschi di latifoglie
  - 344. Boschi di latifoglie
  - 345. Boschi di latifoglie

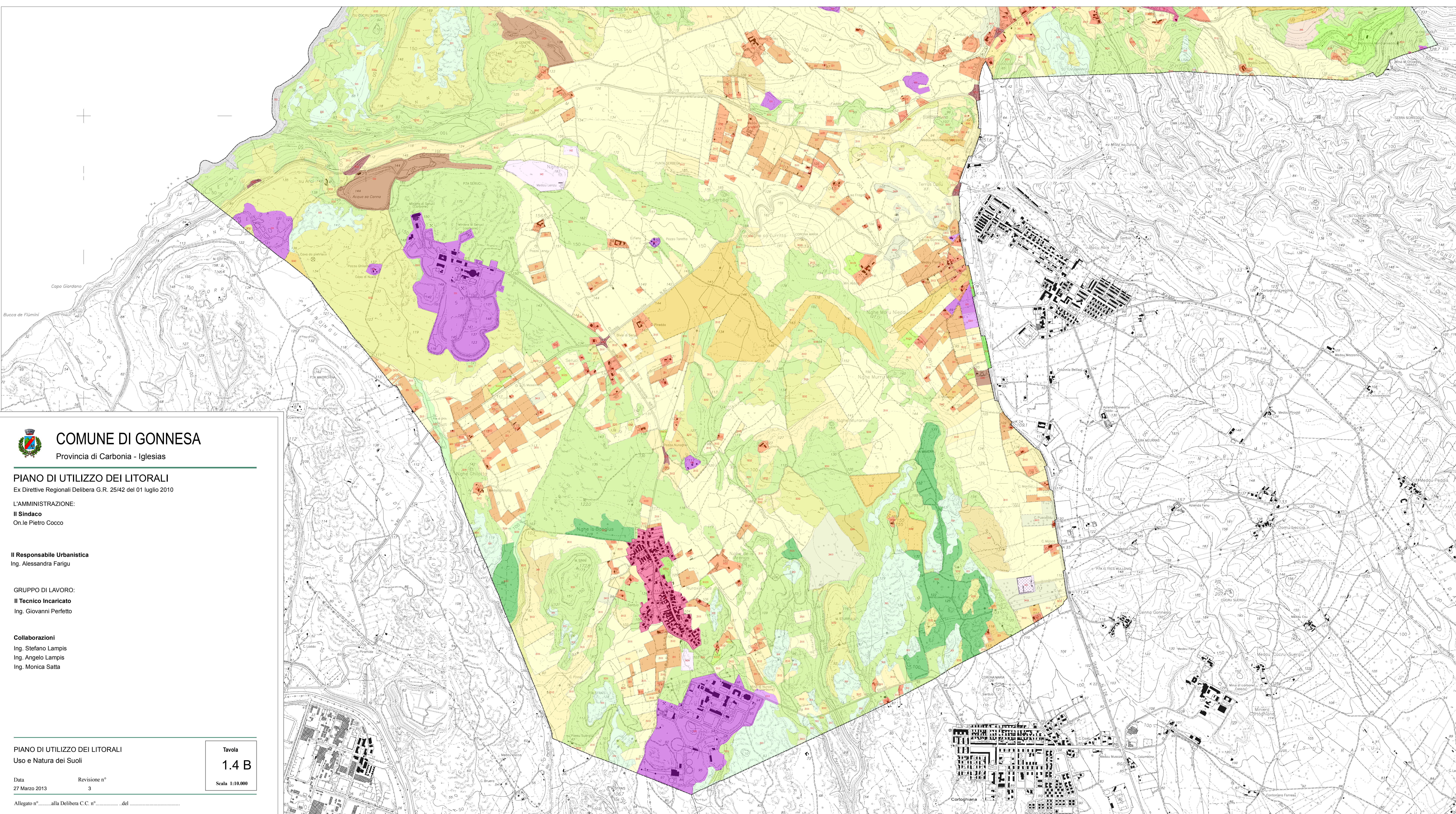
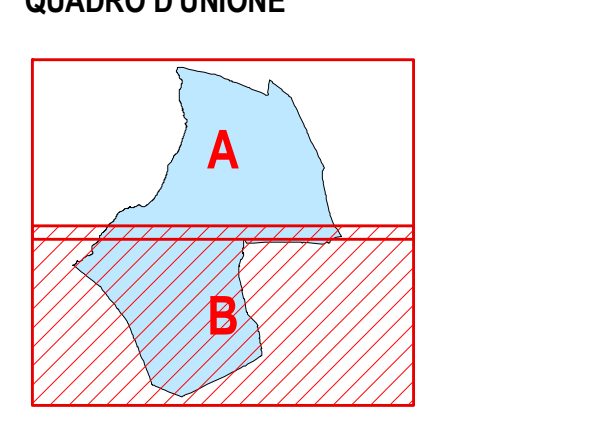
4- TERRITORI LUNICI

- 41. Zone urbane
  - 411. Zone urbane
  - 412. Zone urbane
  - 413. Zone urbane
  - 414. Zone urbane
  - 415. Zone urbane
- 42. Zone urbane
  - 421. Zone urbane
  - 422. Zone urbane
  - 423. Zone urbane
  - 424. Zone urbane
  - 425. Zone urbane
- 43. Zone urbane
  - 431. Zone urbane
  - 432. Zone urbane
  - 433. Zone urbane
  - 434. Zone urbane
  - 435. Zone urbane
- 44. Zone urbane
  - 441. Zone urbane
  - 442. Zone urbane
  - 443. Zone urbane
  - 444. Zone urbane
  - 445. Zone urbane

5- CORPIERICI

- 51. Corpi erici
  - 511. Corpi erici
  - 512. Corpi erici
  - 513. Corpi erici
  - 514. Corpi erici
  - 515. Corpi erici
- 52. Corpi erici
  - 521. Corpi erici
  - 522. Corpi erici
  - 523. Corpi erici
  - 524. Corpi erici
  - 525. Corpi erici
- 53. Corpi erici
  - 531. Corpi erici
  - 532. Corpi erici
  - 533. Corpi erici
  - 534. Corpi erici
  - 535. Corpi erici
- 54. Corpi erici
  - 541. Corpi erici
  - 542. Corpi erici
  - 543. Corpi erici
  - 544. Corpi erici
  - 545. Corpi erici

QUADRO D'UNIONE



**COMUNE DI GONNESA**  
 Provincia di Carbonia - Iglesias

**PIANO DI UTILIZZO DEI LITORALI**  
 Ex Direttive Regionali Delibera G.R. 25/42 del 01 luglio 2010  
 L'AMMINISTRAZIONE:  
 Il Sindaco  
 On.le Pietro Cocco

Il Responsabile Urbanistica  
 Ing. Alessandra Farigu

GRUPPO DI LAVORO:  
 Il Tecnico Incaricato  
 Ing. Giovanni Perfetto

Collaborazioni  
 Ing. Stefano Lampis  
 Ing. Angelo Lampis  
 Ing. Monica Satta

PIANO DI UTILIZZO DEI LITORALI  
 Uso e Natura dei Suoli

Tavola  
**1.4 B**  
 Scala 1:10.000

Data 27 Marzo 2013      Revisione n° 3

Allegato n° ..... alla Delibera C.C. n° ..... del .....