

CLASSI USO DEL SUOLO

1- TERRITORI MODELATI ARTIFICIALMENTE

- 11. Zone urbane
 - 111. Tessuto urbano continuo
 - 112. Tessuto urbano discontinuo
 - 113. Tessuto residenziale a basso
 - 114. Tessuto urbano discontinuo
 - 115. Tessuto urbano discontinuo
 - 116. Tessuto urbano discontinuo
- 12. Zone industriali, commerciali e di servizi
 - 121. Insediamenti industriali, artigianali, commerciali e di servizi
 - 122. Insediamenti di grandi impianti di servizi
 - 123. Insediamenti di grandi impianti di servizi
 - 124. Insediamenti di grandi impianti di servizi
 - 125. Insediamenti di grandi impianti di servizi
- 13. Zone portuali, aeroportuali e centri
 - 131. Aeroporti
 - 132. Aeroporti
 - 133. Aeroporti
 - 134. Aeroporti
 - 135. Aeroporti
- 14. Zone militari, ospedali e centri
 - 141. Ospedali
 - 142. Ospedali
 - 143. Ospedali
 - 144. Ospedali
 - 145. Ospedali
- 15. Zone di interesse storico, culturale e paesaggistico
 - 151. Monumenti
 - 152. Monumenti
 - 153. Monumenti
 - 154. Monumenti
 - 155. Monumenti
- 16. Zone di interesse storico, culturale e paesaggistico
 - 161. Monumenti
 - 162. Monumenti
 - 163. Monumenti
 - 164. Monumenti
 - 165. Monumenti

2- TERREMI AGRICOLI

- 21. Terreni agricoli
 - 211. Terreni agricoli
 - 212. Terreni agricoli
 - 213. Terreni agricoli
 - 214. Terreni agricoli
 - 215. Terreni agricoli
- 22. Colture permanenti
 - 221. Colture permanenti
 - 222. Colture permanenti
 - 223. Colture permanenti
 - 224. Colture permanenti
 - 225. Colture permanenti
- 23. Colture annuali
 - 231. Colture annuali
 - 232. Colture annuali
 - 233. Colture annuali
 - 234. Colture annuali
 - 235. Colture annuali
- 24. Altre colture
 - 241. Altre colture
 - 242. Altre colture
 - 243. Altre colture
 - 244. Altre colture
 - 245. Altre colture

3- TERREMI BOSCATI E AMBIENTI SEMINATURALI

- 31. Boschi
 - 311. Boschi
 - 312. Boschi
 - 313. Boschi
 - 314. Boschi
 - 315. Boschi
- 32. Prati
 - 321. Prati
 - 322. Prati
 - 323. Prati
 - 324. Prati
 - 325. Prati
- 33. Prati
 - 331. Prati
 - 332. Prati
 - 333. Prati
 - 334. Prati
 - 335. Prati
- 34. Prati
 - 341. Prati
 - 342. Prati
 - 343. Prati
 - 344. Prati
 - 345. Prati
- 35. Prati
 - 351. Prati
 - 352. Prati
 - 353. Prati
 - 354. Prati
 - 355. Prati
- 36. Prati
 - 361. Prati
 - 362. Prati
 - 363. Prati
 - 364. Prati
 - 365. Prati
- 37. Prati
 - 371. Prati
 - 372. Prati
 - 373. Prati
 - 374. Prati
 - 375. Prati
- 38. Prati
 - 381. Prati
 - 382. Prati
 - 383. Prati
 - 384. Prati
 - 385. Prati
- 39. Prati
 - 391. Prati
 - 392. Prati
 - 393. Prati
 - 394. Prati
 - 395. Prati
- 40. Prati
 - 401. Prati
 - 402. Prati
 - 403. Prati
 - 404. Prati
 - 405. Prati

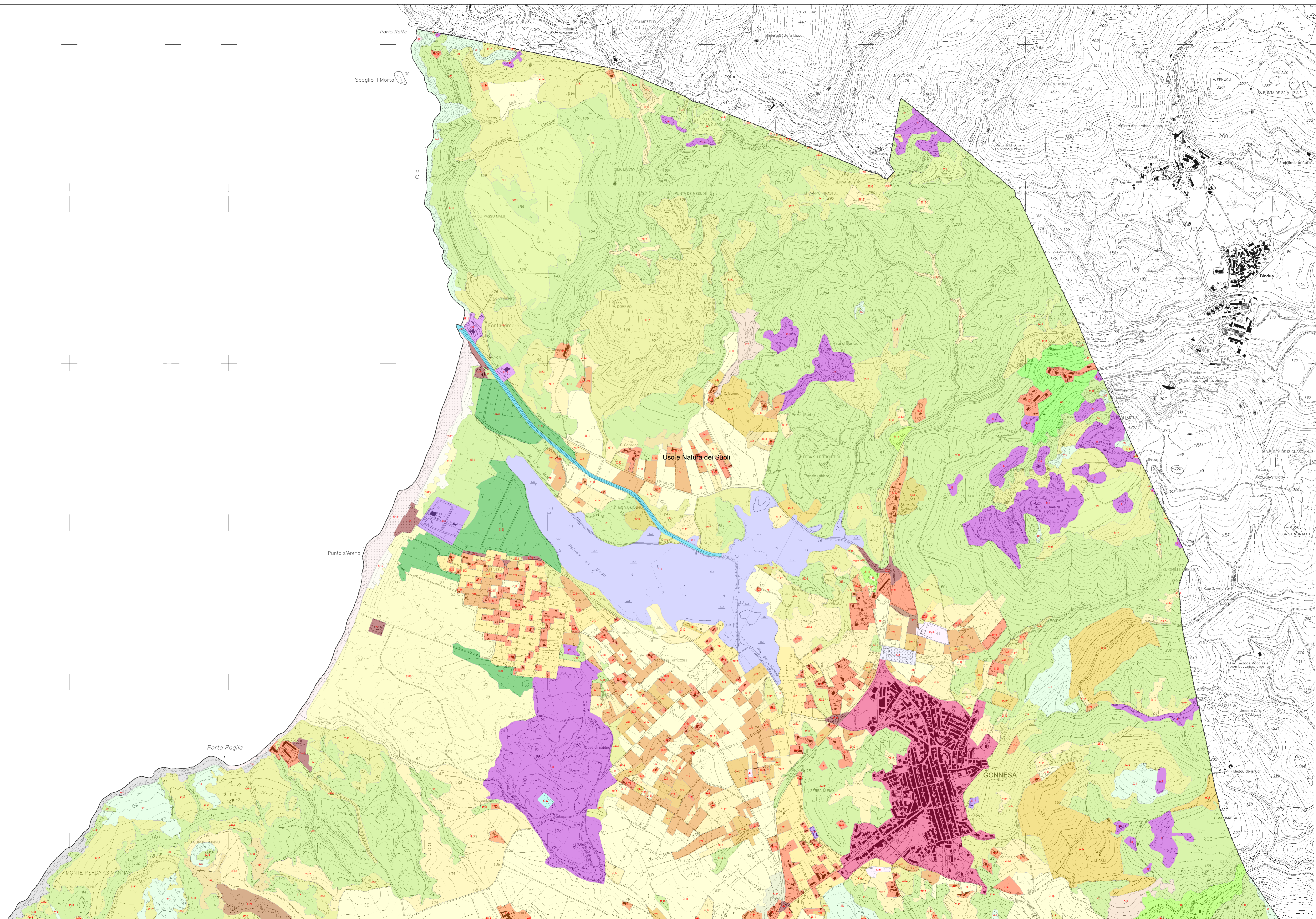
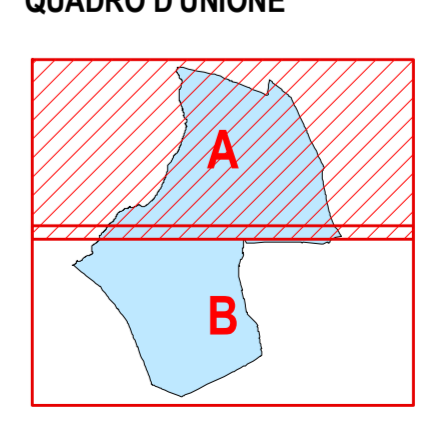
4- TERRITORI LUNDI

- 41. Zone urbane
 - 411. Zone urbane
 - 412. Zone urbane
 - 413. Zone urbane
 - 414. Zone urbane
 - 415. Zone urbane
- 42. Zone urbane
 - 421. Zone urbane
 - 422. Zone urbane
 - 423. Zone urbane
 - 424. Zone urbane
 - 425. Zone urbane
- 43. Zone urbane
 - 431. Zone urbane
 - 432. Zone urbane
 - 433. Zone urbane
 - 434. Zone urbane
 - 435. Zone urbane
- 44. Zone urbane
 - 441. Zone urbane
 - 442. Zone urbane
 - 443. Zone urbane
 - 444. Zone urbane
 - 445. Zone urbane
- 45. Zone urbane
 - 451. Zone urbane
 - 452. Zone urbane
 - 453. Zone urbane
 - 454. Zone urbane
 - 455. Zone urbane

5- CORPIERICI

- 51. Corpi erici
 - 511. Corpi erici
 - 512. Corpi erici
 - 513. Corpi erici
 - 514. Corpi erici
 - 515. Corpi erici
- 52. Corpi erici
 - 521. Corpi erici
 - 522. Corpi erici
 - 523. Corpi erici
 - 524. Corpi erici
 - 525. Corpi erici
- 53. Corpi erici
 - 531. Corpi erici
 - 532. Corpi erici
 - 533. Corpi erici
 - 534. Corpi erici
 - 535. Corpi erici
- 54. Corpi erici
 - 541. Corpi erici
 - 542. Corpi erici
 - 543. Corpi erici
 - 544. Corpi erici
 - 545. Corpi erici
- 55. Corpi erici
 - 551. Corpi erici
 - 552. Corpi erici
 - 553. Corpi erici
 - 554. Corpi erici
 - 555. Corpi erici

QUADRO D'UNIONE



COMUNE DI GONNESA
 Provincia di Carbonia - Iglesias

PIANO DI UTILIZZO DEI LITORALI
 Ex Direttive Regionali Delibera G.R. 25/42 del 01 luglio 2010

L'AMMINISTRAZIONE:
Il Sindaco
 On.le Pietro Cocco

Il Responsabile Urbanistica
 Ing. Alessandra Farigu

GRUPPO DI LAVORO:
Il Tecnico Incaricato
 Ing. Giovanni Perfetto

Collaborazioni
 Ing. Stefano Lampis
 Ing. Angelo Lampis
 Ing. Monica Satta

PIANO DI UTILIZZO DEI LITORALI
 Uso e Natura dei Suoli

Tavola
1.4 A
 Scala 1:10.000

Data 27 Marzo 2013
 Revisione n° 3
 Allegato n° alla Delibera C.C. n° del