

PROGETTO URBANISTICO

GRUPPO DI LAVORO
 ARCHITETTO Coordinatore
 Dott. Francesco AMADORI

Agronomo
 Dott. Renato Casula

Geologo
 Dott. Aurelio Fadda

ZONE "F" TURISTICHE

STATO TAVOLA
J 08

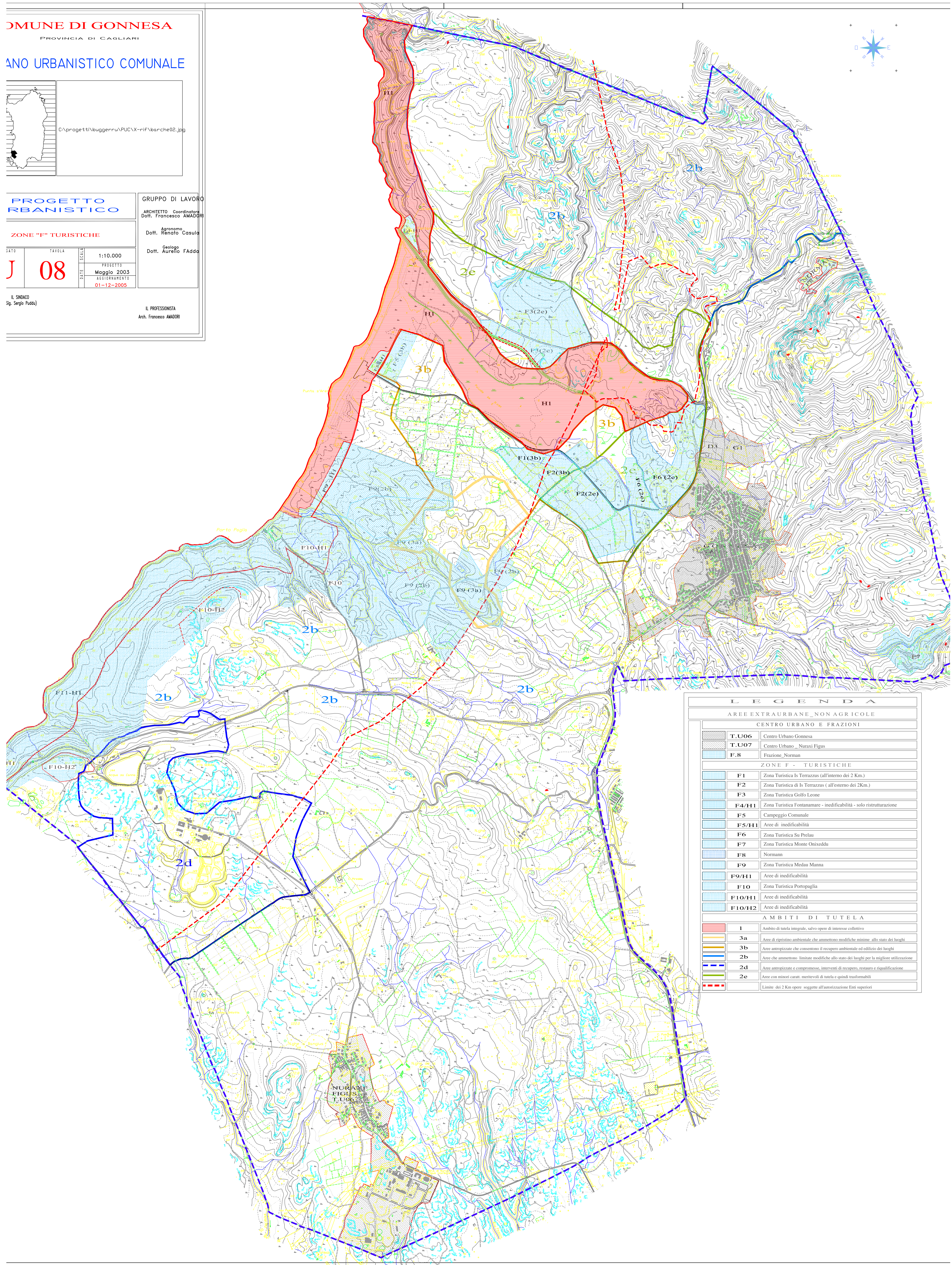
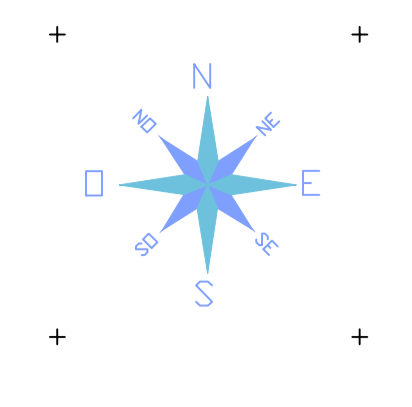
SCALE 1:10.000

PROGETTO
 Maggio 2003

AGGIORNAMENTO
 01-12-2005

IL SINDACO
 Sig. Sergio Puddu

IL PROFESSIONISTA
 Arch. Francesco AMADORI



| AREE EXTRAURBANE, NON AGRICOLE | |
|--------------------------------|---|
| CENTRO URBANO E FRAZIONI | |
| | T.U06 Centro Urbano Gonnese |
| | T.U07 Centro Urbano - Nuraxi Figus |
| | F.8 Frazione_Norman |
| ZONE F - TURISTICHE | |
| | F1 Zona Turistica Is Terrazzus (all'interno dei 2 Km.) |
| | F2 Zona Turistica di Is Terrazzus (all'esterno dei 2Km.) |
| | F3 Zona Turistica Golfo Leone |
| | F4/H1 Zona Turistica Fontanamare - ineditabilità - solo ristrutturazione |
| | F5 Campeggio Comunale |
| | F5/H1 Aree di ineditabilità |
| | F6 Zona Turistica Su Prelau |
| | F7 Zona Turistica Monte Onixeddu |
| | F8 Normann |
| | F9 Zona Turistica Medau Manna |
| | F9/H1 Aree di ineditabilità |
| | F10 Zona Turistica Portopaglia |
| | F10/H1 Aree di ineditabilità |
| | F10/H2 Aree di ineditabilità |
| AMBITI DI TUTELA | |
| | 1 Ambito di tutela integrale, salvo opere di interesse collettivo |
| | 3a Aree di ripristino ambientale che ammettono modifiche minime allo stato dei luoghi |
| | 3b Aree antropizzate che consentono il recupero ambientale ed edilizio dei luoghi |
| | 2b Aree che ammettono limitate modifiche allo stato dei luoghi per la migliore utilizzazione |
| | 2d Aree antropizzate e compromesse, interventi di recupero, restauro e riqualificazione |
| | 2c Aree con minori carati, meritevoli di tutela e quindi trasformabili |
| | Limite dei 2 Km opere soggette all'autorizzazione Enti superiori |