

C:\progetti\buggeru\PU\X-rif\barche02.jpg

PROGETTO URBANISTICO

TEMA DELLA VIABILITA', PARCHEGGI ESISTENTI AL MARE, AREA EXTRAURBANA

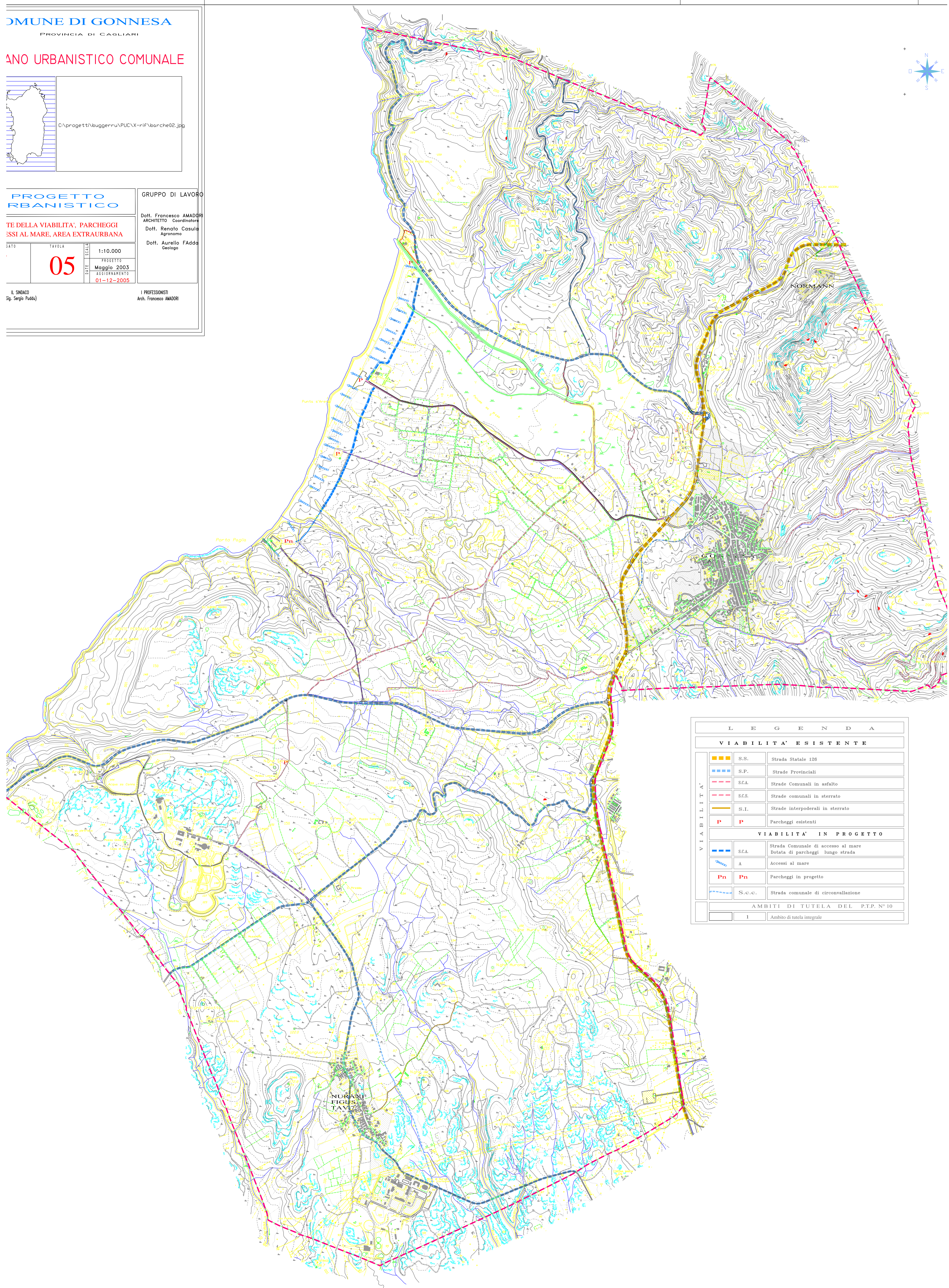
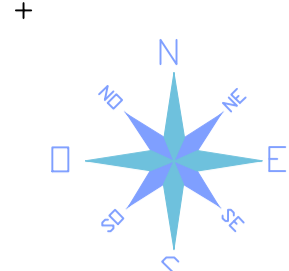
STATO	TAVOLA	SCALA
	05	1:10.000
		PROGETTO
		Maggio 2003
		AGGIORNAMENTO
		01-12-2005

IL SINDACO
Sig. Sergio Puddu

GRUPPO DI LAVORO

Dott. Francesco AMADORI
ARCHITETTO Coordinatore
Dott. Renato Casula
Agronomo
Dott. Aurelio Fadda
Geologo

I PROFESSIONISTI
Arch. Francesco AMADORI



L E G G E N D A	
VIABILITA' ESISTENTE	
	S.S. Strada Statale 126
	S.P. Strade Provinciali
	S.C.A. Strade Comunali in asfalto
	S.C.S. Strade comunali in sterrato
	S.I. Strade interpoderali in sterrato
	P Parcheggi esistenti
VIABILITA' IN PROGETTO	
	S.C.A. Strada Comunale di accesso al mare Dotata di parcheggi lungo strada
	A Accessi al mare
	Pn Parcheggi in progetto
	S.c.c. Strada comunale di circoscrizione
AMBITI DI TUTELA DEL P.T.P. N° 10	
	I Ambito di tutela integrale