

C:\progetti\buggeru\PUC\X-rif\barche02.jpg

PROGETTO URBANISTICO

EMERGENZE ARCHEOLOGICHE
LIMITI DI SALVAGUARDIA

STATO	TAVOLA	SCALA	1:10.000
J	04	PROGETTO	Maggio 2003
		AGGIORNAMENTO	01-12-2005

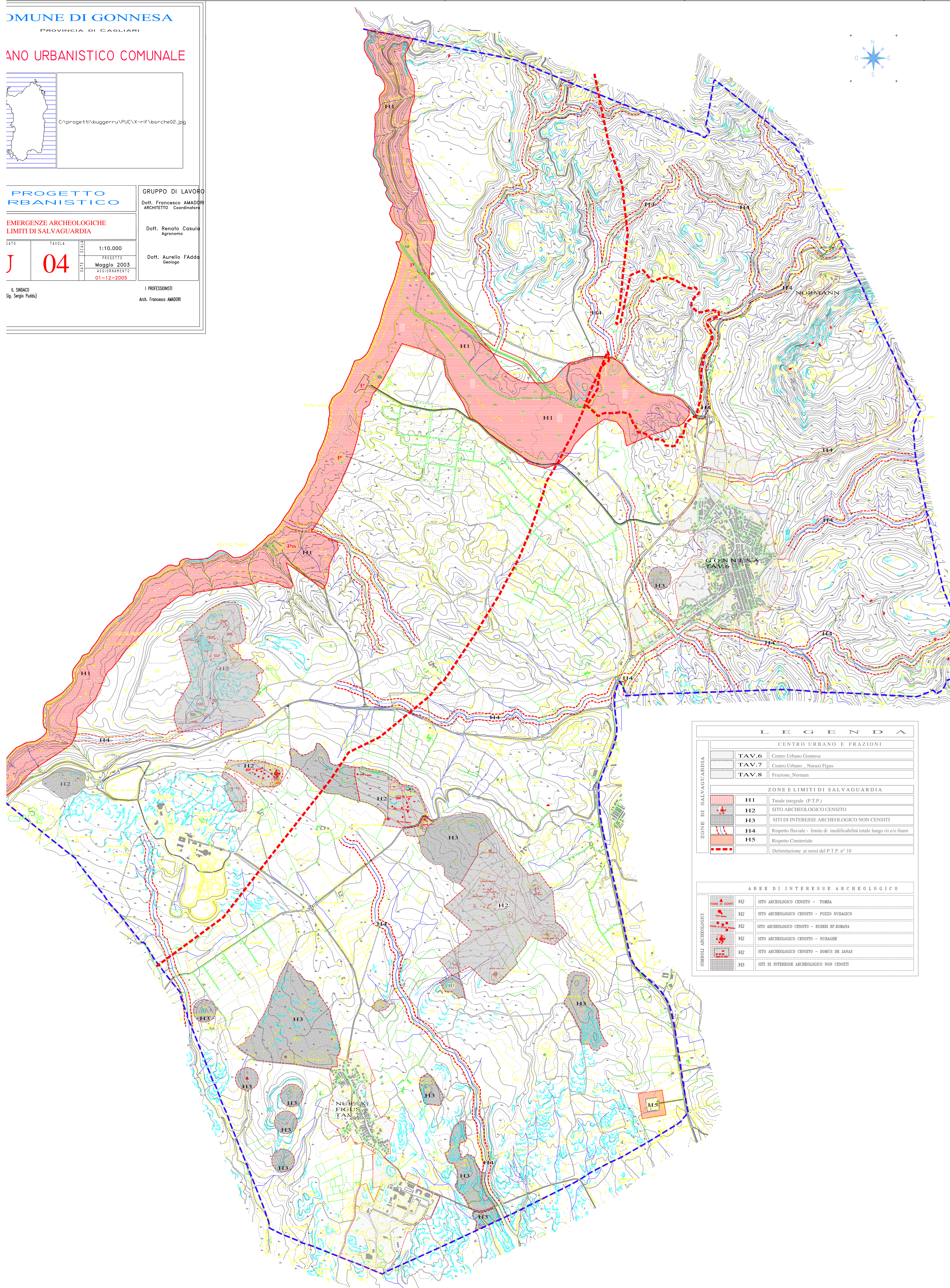
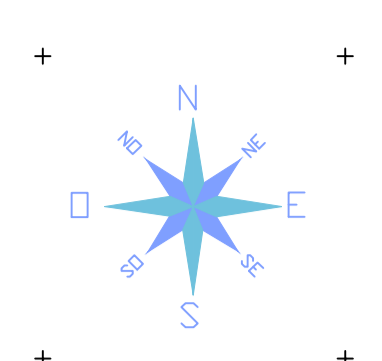
IL SINDACO
Sig. Sergio Puddu

GRUPPO DI LAVORO
Dott. Francesco AMADORI
ARCHITETTO Coordinatore

Dott. Renato Casula
Agronomo

Dott. Aurelio Fadda
Geologo

I PROFESSIONISTI
Arch. Francesco AMADORI



LEGENDA	
CENTRO URBANO E FRAZIONI	
TAV.6	Centro Urbano Gonnese
TAV.7	Centro Urbano - Nuraxi Figus
TAV.8	Frazione_Norman
ZONE E LIMITI DI SALVAGUARDIA	
H1	Tutale integrale (P.T.P.)
H2	SITO ARCHEOLOGICO CENSITO
H3	SITI DI INTERESSE ARCHEOLOGICO NON CENSITI
H4	Rispetto fluviale - limite di inedificabilità totale lungo rii e/o fiumi
H5	Rispetto Cimiteriale
	Delimitazione ai sensi del P.T.P. n° 10
AREE DI INTERESSE ARCHEOLOGICO	
SIMBOLI ARCHEOLOGICI	H2 SITO ARCHEOLOGICO CENSITO - TOMBA
	H2 SITO ARCHEOLOGICO CENSITO - POZZO NURAGICO
	H2 SITO ARCHEOLOGICO CENSITO - RUBERI EP.ROMANA
	H2 SITO ARCHEOLOGICO CENSITO - NURAGHE
	H2 SITO ARCHEOLOGICO CENSITO - DOMUS DE JANAS
	H3 SITI DI INTERESSE ARCHEOLOGICO NON CENSITI