

C:\progetti\buggerru\FUC\X-rif\barche02.jpg

PROGETTO URBANISTICO

GRUPPO DI LAVORO

ARCHITETTO Coordinatore  
Dott. Francesco AMADORI

Agronomo  
Dott. Renato Casula

Geologo  
Dott. Aurelio Fadda

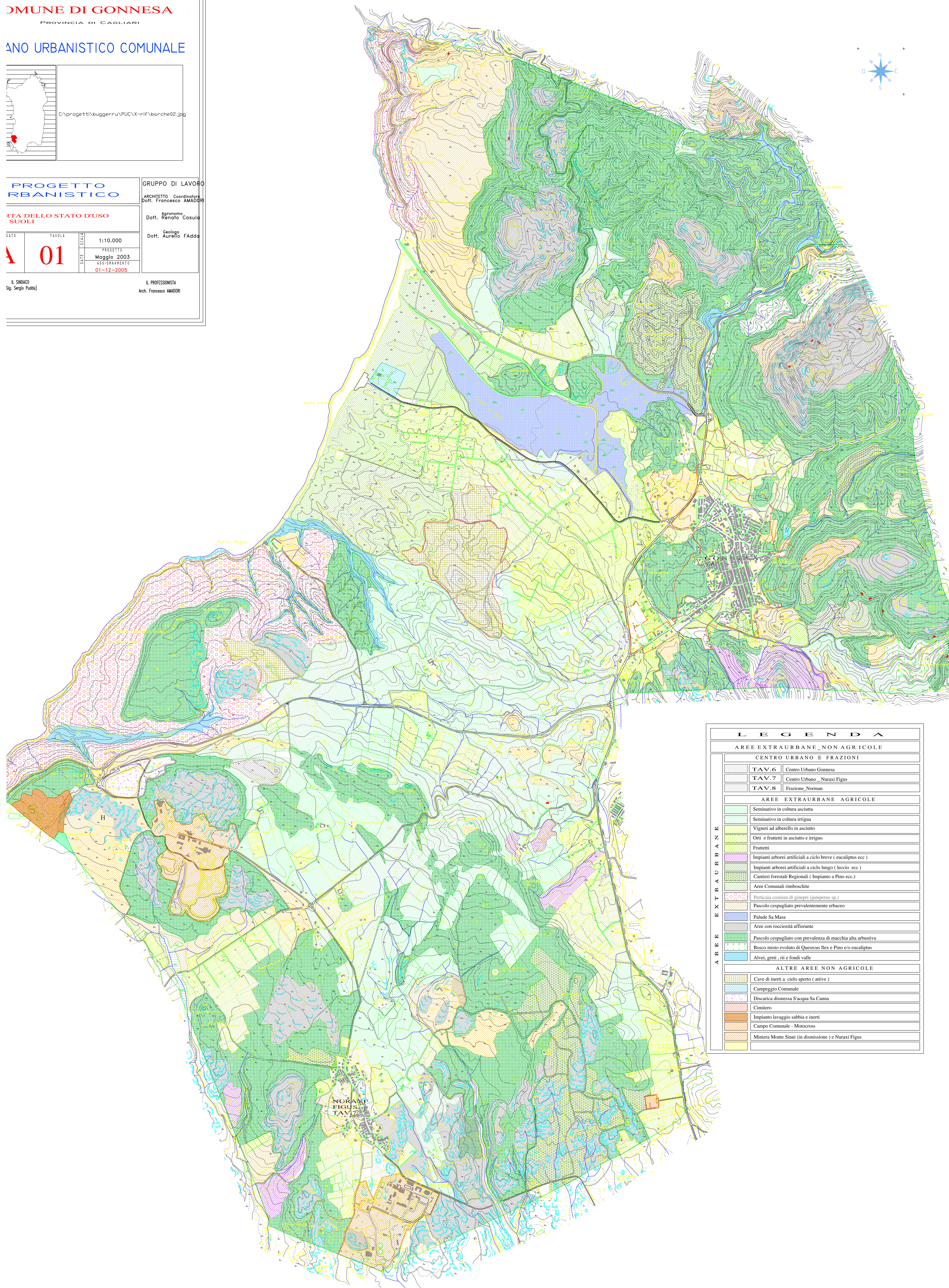
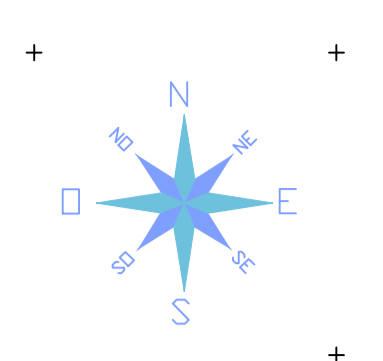
STATO DELLA STRADA

STATO DEI SUOLI

STATO	TAVOLA	SCALA	1:10.000
PRESETTI	01	DATE	Maggio 2003
AGGIORNAMENTO		DATE	01-12-2005

IL SINDACO  
Sig. Sergio Puddu

IL PROFESSIONISTA  
Arch. Francesco AMADORI



LEGENDA	
AREE EXTRAURBANE NON AGRICOLE	
CENTRO URBANO E FRAZIONI	
TAV.6	Centro Urbano Gonnese
TAV.7	Centro Urbano - Nuraxi Figus
TAV.8	Frazione_Norman
AREE EXTRAURBANE AGRICOLE	
[Symbol]	Seminativo in coltura asciutta
[Symbol]	Seminativo in coltura irrigua
[Symbol]	Vigneti ad alberello in asciutto
[Symbol]	Orti e frutteti in asciutto e irriguo
[Symbol]	Frutteti
[Symbol]	Impianti arborei artificiali a ciclo breve ( eucaliptus ecc )
[Symbol]	Impianti arborei artificiali a ciclo lungo ( leccio ecc )
[Symbol]	Cantieri forestali Regionali ( Impianto a Pino ecc.)
[Symbol]	Aree Comunali rimboschite
[Symbol]	Perticcia costiera di ginepri (juniperus sp.)
[Symbol]	Pascolo cespugliato prevalentemente erbaceo
[Symbol]	Palude Sa Masa
[Symbol]	Aree con rocciosità affiorante
[Symbol]	Pascolo cespugliato con prevalenza di macchia alta arbustiva
[Symbol]	Bosco misto evoluto di Quercus Ilex e Pino e/o eucaliptus
[Symbol]	Alvei, greti , rii e fondi valle
ALTRE AREE NON AGRICOLE	
[Symbol]	Cave di inerti a cielo aperto ( attive )
[Symbol]	Campeggio Comunale
[Symbol]	Discarica dismessa S'acqua Sa Canna
[Symbol]	Cimitero
[Symbol]	Impianto lavaggio sabbia e inerti
[Symbol]	Campo Comunale - Motocross
[Symbol]	Miniera Monte Simi (in dismissione ) e Nuraxi Figus