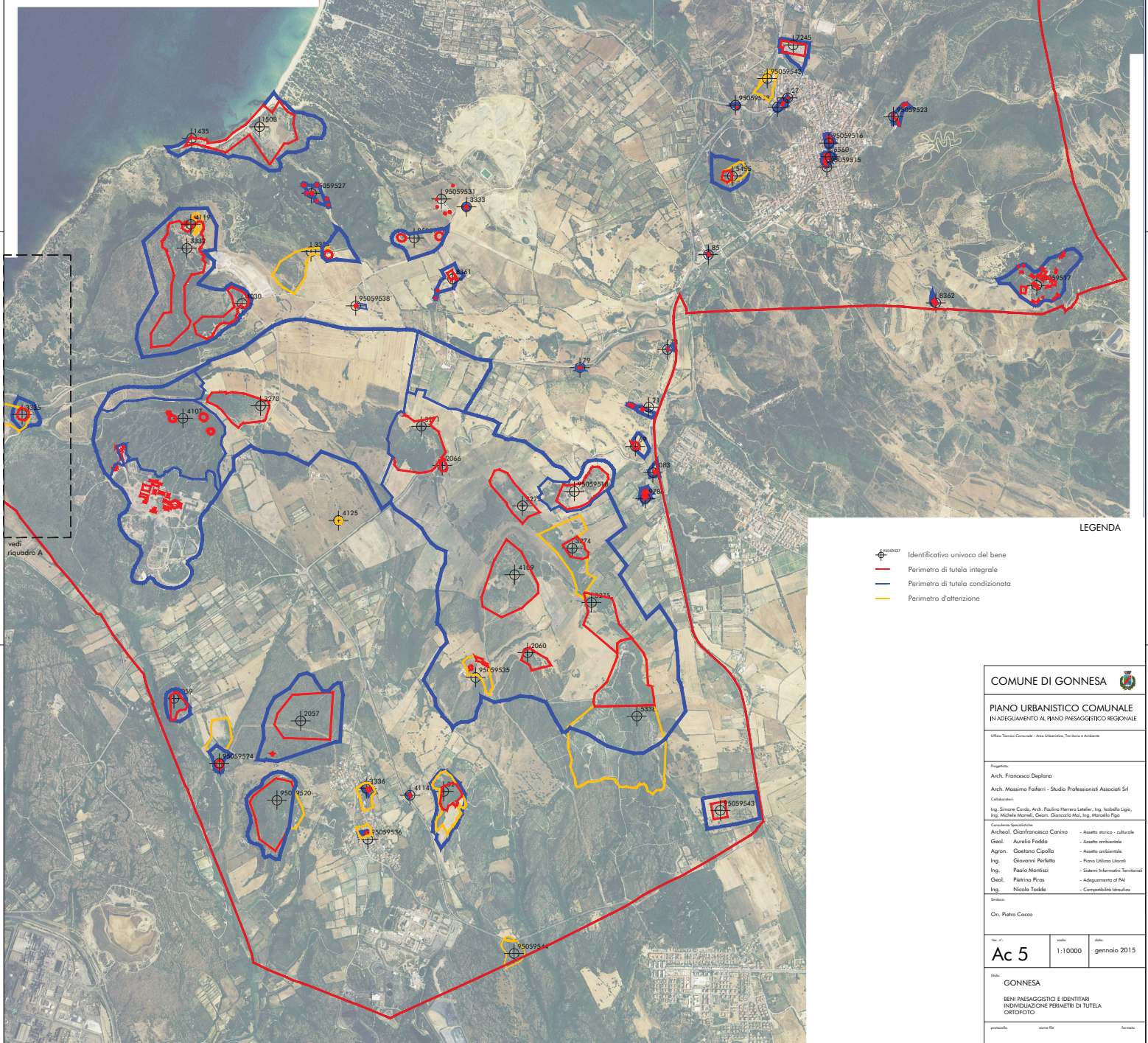


riquadro A

- 10: MONTE DEL BENE
- 21: Miniera di Terras Collu
- 26: Stazione di Gonnese
- 27: Sediolotto Stazione di Gonnese
- 65: Castello del Pozzo Murecci
- 69: Discendenza Miniera di Terras Collu
- 70: Forna e Galliera Fontana Capetta
- 72: Casalla 49 Ferrovia FMS
- 74: Galliera e cabinò di Segnalazione
- 75: Ponte Monte Mavu
- 76: Ponte Stazione Monteponi
- 78: Ponte 1 Guardia Piana
- 79: Ponte 2 Guardia Piana
- 83: Casalla 47 Ferrovia FMS
- 203: Mulino Su Nurra de Maresimunu
- 1083: Cantanara Gonnese
- 1423: Torre di Punta Paglia
- 1508: Torrione di Punta Paglia
- 2057: Nuraghe la Bangius
- 2058: Nuraghe Ghilotta
- 2060: Nuraghe Murrusai
- 2066: Nuraghe La Torretta
- 3270: Nuraghe Sarcis
- 3271: Nuraghe S'Esaba
- 3272: Nuraghe Canone Maria
- 3274: Nuraghe Mavu Nladdu
- 3275: Nuraghe Murrusai
- 3277: Nuraghe la Benna
- 3332: Nuraghe Pardaisa Manna
- 3334: Nuraghe Punte Strella
- 3335: Nuraghe Su Arci
- 3336: Nuraghe Nurra Figus
- 4030: Complesso Megalitico Monte Cervinù
- 4107: Tomba di Giganti di Punta Sarcis
- 4109: Complesso Archeologico Murrusai
- 4114: Tempio Nuragico Nurra Figus
- 4119: Guroni Manna
- 4123: Tomba di Giganti Sarcis
- 5333: Necropoli Sanna Manuru
- 5455: Nuraghe Sanna Nurra
- 6560: Santifiducia Apostolica
- 6561: Santifiducia Agricoltore
- 7243: Cimitero di Gonnese
- 8360: Medou Manna
- 8361: Medou Oltau
- 8362: Medou Casadu
- 9785: Demas Neaddas
- 9786: Medou Fioris
- 9505915: Municipio di Gonnese
- 9505916: Scuola Elementare di Gonnese
- 9505917: Miniera di Nurra, Chivaddu
- 9505918: Miniera di Terras Collu
- 9505919: Nuraghe Postazione Militare Guardia Manna
- 9505920: Complesso Archeologico Monte Simi
- 9505921: Fortini Miliciani Su Pralau
- 9505922: Fortini Miliciani Baga su Priccheddu
- 9505923: Strutture Miliciani Cuccugiu
- 9505924: Torre Romane di Bangius
- 9505925: Fossa Saccarini
- 9505927: Postazioni militari di Punta Paglia
- 9505928: Fondazione di Fontanamara
- 9505929: Tomba di Gonnese
- 9505930: Fontana Capetta
- 9505931: Postazione Militare Sanna Piratu
- 9505932: Nuraghe Medou Maresiddu
- 9505933: Ponte Sanna Pleganau Su Pralau
- 9505934: Fortini Miliciani Cuccugiu
- 9505935: Tomba di Giganti Su Nurra di Ciconneddu
- 9505936: Vocea Vinora di Nurra Figus
- 9505937: Villaggio Minerario Monte Scoru
- 9505938: Pozzo di Culmine
- 9505939: Nurra
- 9505940: Nuraghe di Campunari
- 9505943: Cimitero di Corteghiana



vedi riquadro A

LEGGENDA

- Identificativo univoco del bene
- Perimetro di tutela integrale
- Perimetro di tutela condizionata
- Perimetro di attenzione

**COMUNE DI GONNESSA**

**PIANO URBANISTICO COMUNALE  
IN ADEGUAMENTO AL PIANO PAESAGGISTICO REGIONALE**

Ufficio Tecnico Comunale - Area Urbanistica, Territorio e Ambiente

Autore:  
Arch. Francesco Deglione

Arch. Massimo Falleri - Studio Professionisti Associati Srl

Collaboratori:  
Ing. Simone Caridi, Arch. Paulina Herrera Lemlar, Ing. Isabella Ligu, Ing. Michele Morali, Geom. Giancarlo Mei, Ing. Marcello Pigo

Comitato consultivo:  
Arch. G. Giannfrancesco Canino - Aspetto storico - culturale  
Geol. Aurelio Fadda - Aspetto ambientale  
Agron. Gaetano Cipolletto - Aspetto ambientale  
Ing. Giovanni Peruffo - Piano Utilizzo Territori  
Ing. Paolo Martini - Sistemi Informativi Territoriali  
Geol. Patrizio Piras - Adattamento al PAI  
Ing. Nicola Todde - Compatibilità Ideativa

Sintesi:  
On. Pietro Cocco

Scala:  
1:10000

Data:  
gennaio 2015

Nome:  
GONNESSA

BENI PAESAGGISTICI E IDENTIFICAZIONE PERIMETRI DI TUTELA ORTOFOTOCO

prodotto: \_\_\_\_\_ data: \_\_\_\_\_ formato: \_\_\_\_\_