



PIANO URBANISTICO COMUNALE  
IN ADEGUAMENTO AL PIANO PAESAGGISTICO REGIONALE

Ufficio Tecnico Comunale - Area Urbanistica, Tecnica e Ambientale

Progettato:

Arch. Francesco Deplano  
Arch. Massimo Fallari - Studio Professionisti Associati Srl  
Collaboratori:

Ing. Simone Cardo, Arch. Paulina Herrera Letelier, Ing. Isabella Ligu, Ing. Silvana Moroni, Geom. Giancarlo Mei, Ing. Marcello Pigo  
Coordinate Specialistiche:  
Archit. Gianfrancesco Canino - Assetto storico - culturale  
Geol. Aurelio Fadda - Assetto ambientale  
Agron. Gaetano Cipolla - Assetto ambientale  
Ing. Giovanni Perfetta - Piano Urbanistico  
Ing. Paola Manfredi - Sistemi Informativi Territoriali  
Geol. Platino Pinos - Adeguamento al PAI  
Ing. Nicola Todde - Compatibilità Idraulica

Strutture:

On. Pietro Cocco

Ab 3  
varie  
Gennaio 2015

GONNESA  
ASSETTO STORICO CULTURALE

prodotto: \_\_\_\_\_  
carta: \_\_\_\_\_  
formato: \_\_\_\_\_

foto aerea territorio urbano  
anno 1954

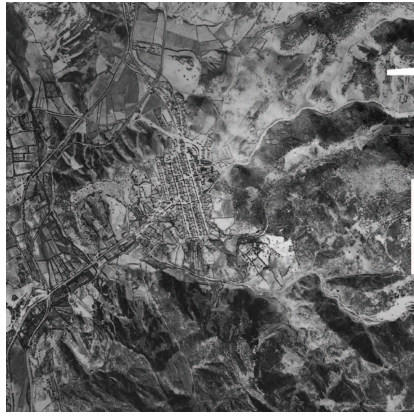


foto aerea territorio urbano  
anno 1977



foto aerea territorio urbano  
anno 2000









foto aerea territorio urbano  
anno 2011



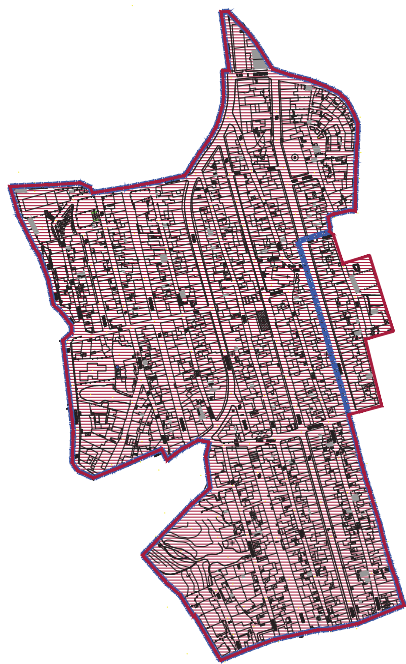
LEGENDA

GONNESA  
ANALISI ASSETTO STORICO CULTURALE

-  Limite centro urbano
-  Limite centro di antica e prima formazione (PPR)
-  Assi urbani
-  Centro storico
-  Espansione fino agli anni '50
-  Espansioni recenti



analisi dei caratteri dell'edificato  
scala 1:500



analisi del centro storico  
scala 1:2000



analisi del centro urbano  
scala 1:4000